

年金に関する通知書について

ねんきん定期便



～組合員皆さんの将来受け取る「老齢厚生年金」、「退職共済年金」に関する大切なお知らせです。
お手元に届いた際は、内容を確認のうえ大切に保管してください。～

「ねんきん定期便」の送付について

組合員の皆さんにご自身の年金加入記録等を確認いただくとともに、年金制度に対する理解を深めていただくことを目的として、年金加入期間や加入実績に応じた年金額等に関する情報をお知らせする「ねんきん定期便」（封筒もしくは圧着式のハガキ）を、毎年誕生日にお送りします。（原則として直接、ご自宅へ郵送します。）

お知らせ内容	35歳、45歳の方	59歳の方	50歳未満の方	50歳以上 58歳以下の方
	(封筒)		(圧着はがき)	
①年金加入期間	○	○	○	○
②加入実績に応じた年金額	○		○	
③老齢年金の種類と見込み額 (1年間の受け取り見込み額)		○		○
④保険料納付額(累計額)	○	○	○	○
⑤年金加入履歴	○	○		
⑥標準報酬月額などの月別状況※	○	○	○	○
⑦国民年金保険料の納付状況	○	○	○	○

※⑥標準報酬月額などの月別状況については、遡及して給与改定が行われた場合、お持ちの給与明細表の保険料納付額とずれが生じることがあります。

将来受け取る年金額（見込み額）などがわかります。

【50歳以上の方】

退職まで共済組合員として現在の標準報酬月額等で推移したと仮定し計算した、1年間に受け取る年金額

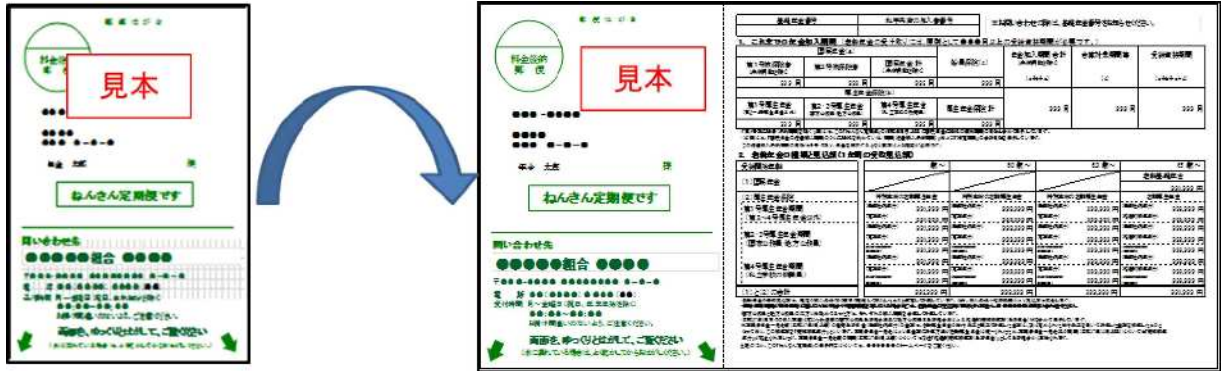
【50歳未満の方】

これまでの厚生年金被保険者（共済組合員）の加入実績に基づいて、計算した年金額（将来の加入状況を含みません。）



◆ 「ねんきん定期便」のイメージ

- ・ 50歳未満の方、50歳以上58歳以下の方・・・圧着はがきを送付します。



- ・ 35歳、45歳、59歳の方・・・封筒（角2）で送付します。

